

# SCOUT 2.0 Ws

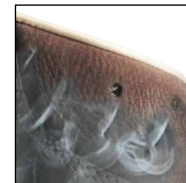
Art. Nr. 206318



CE EN ISO 20347:2012 O2 HRO HI CI WR FO SRC

Nubukleder, Farbe: Braun, 1,9 – 2,1 mm, wasserdicht und hoch atmungsaktiv durch GORE-TEX® Extended, Schafthöhe 17 cm, antistatisch, Sohle 016

Lieferbare Größen UK 3 – 9



HAIX® Climate System



206318

## Obermaterial

Nubukleder, hydrophobiert, atmungsaktiv (8,0mg/cm<sup>2</sup>/h), 1,9 – 2,1 mm dick.

## Innenfutter

GORE-TEX® Extended; wasserdicht und hoch atmungsaktiv. Abriebfester Futterstoff mit höchstem Klimakomfort, insbesondere für flexiblen Wechseleinsatz im Innen- und Aussenbereich und bei wärmeren Temperaturen.

## Kunststoff-/Vliesbrandsohle

Feuchtigkeitsabsorbierende Kunststoff-/Vliesbrandsohle. Formstabil, verwindungssteif, vermindert punktuellen Druck (z. B. durch Steine).

## Einlage

Komfortabel, dämpfend und feuchtigkeitsableitend. Separate Fersenschale sorgt für gute Dämpfung und Fußführung.

## HAIX® Absorption

Dämpfung mit Dämpfungskeil, der in die Sohle eingearbeitet ist.

## Sohle

Gummi/PU Sohle mit bewährtem Straßen-/ Geländeprofil, abriebfest und rutschsicher. Optimales Auftritts- und Abrollverhalten durch sportive Spitzen- und Absatzsprengung. Kraftstoffbeständig, nicht kreidend, hervorragende Kälte- u. Hitzeisolation. Gemäß EN ISO 20347:2012.

## HAIX® Anti Slip

Sehr gute Haftung auf unterschiedlichem Terrain auch bei Kälte, durch die Profilgestaltung und den verwendeten Spezialgummi.

## HAIX® Climate System

Das HAIX® Climate System nutzt die Pumpbewegung, die beim Gehen entsteht und transportiert Feuchtigkeit über das Micro-Dry-Futter am Schaftabschluss nach außen.

## HAIX® CO System

### DGUV Regel 112-191 (BGR 191)

Druckentlastung, Dämpfung, Korrektur der Fußstellung, Körperaufrichtung und Muskelbalance.

### Sonstiges

Sehr gute Wärme- und Kälteisolation, handaufgezogener Gummirandstreifen im Spitzen- und Fersenbereich für eine längere Lebensdauer, Anziehschlaufe, antistatisch

UK	3	3½	4	4½	5	5½	6	6½	7	7½	8	8½	9	9½	10	10½	11	11½	12	12½	13	13½	14	14½	15
EU	35	36	37	37	38	39	39	40	41	41	42	43	43	44	45	45	46	47	47	48	48	49	50	50	51
US	4	4½	5	5½	6	6½	7	7½	8	8½	9	9½	10	10½	11	11½	12	12½	13	13½	14	14½	15	15½	16

## HAIX®-Schuhe, Produktions- und Vertriebs GmbH

Auhofstrasse 10, 84048 Mainburg, Germany  
T. +49(0)8751/8625-0, F. +49(0)8751/8625-25  
info@haix.de, www.haix.com