



Zertifikat - Certificate



(1)

EU-Baumusterprüfbescheinigung gemäß Richtlinie 2014/34/EU, Anhang III, Ziffer 6

(2) Geräte und Schutzsysteme zur bestimmungsgemäßen Verwendung in explosionsgefährdeten Bereichen - **Richtlinie 2014/34/EU**

(3) EU-Baumusterprüfbescheinigungsnr. **TÜV-A 21ATEX0002X**

(4) Gerät **PL1** (Positionsleuchte zur Befestigung an Helmen)

(5) Hersteller: **Rosenbauer International AG**

(6) Anschrift: **4060 Leonding, Paschinger Straße 90**

(7) Die Bauart dieses Gerätes sowie die verschiedenen zulässigen Ausführungen sind in der Anlage zu dieser Baumusterprüfbescheinigung festgelegt.

(8) TÜV AUSTRIA SERVICES GMBH bescheinigt als notifizierte Stelle Nr. 0408 nach Artikel 17 der Richtlinie des Rates der Europäischen Gemeinschaften vom 26. Februar 2014 (2014/34/EU) die Erfüllung der grundlegenden Sicherheits- und Gesundheitsanforderungen für die Konzeption und den Bau von Geräten und Schutzsystemen zur bestimmungsgemäßen Verwendung in explosionsgefährdeten Bereichen gemäß Anhang II der Richtlinie.

Die Ergebnisse der Prüfung sind im vertraulichen Prüfbericht TUV-A 2021-000013 festgelegt.

(9) Die grundlegenden Sicherheits- und Gesundheitsanforderungen werden erfüllt durch Übereinstimmung mit

EN IEC 60079-0:2018 EN 60079-11:2012 EN 60079-28:2015, Zündgefahrenbewertung mit vorbehaltlicher Berücksichtigung der angeführten Anforderungen in Punkt 18 der Anlage.

(10) Falls das Zeichen "X" hinter der Bescheinigungsnummer steht, wird auf besondere Bedingungen für die sichere Anwendung des Gerätes in der Anlage zu dieser Bescheinigung hingewiesen.

(11) Diese EU-Baumusterprüfbescheinigung bezieht sich nur auf Konstruktion, Überprüfung und Tests des spezifizierten Gerätes oder Schutzsystems in Übereinstimmung mit Richtlinie 2014/34/EU. Weitere Anforderungen der Richtlinie können für das Herstellungsverfahren und die Inverkehrbringen dieses Gerätes oder Schutzsystems gelten. Diese sind von vorliegender Bescheinigung nicht abgedeckt.

(12) Die Kennzeichnung des Gerätes muss die folgenden Angaben enthalten:

II 2 G Ex ib IIC T4 Gb

II 2 D Ex ib IIIC T135°C Db

Wien
Ort
Place

22.07.2021
Datum
Date

Dipl.-Ing. Kurt Mayerhofer
Notifizierte Stelle 0408
Notified Body 0408
TÜV AUSTRIA SERVICES GMBH





(13)

Anlage

(14) EU-Baumusterprüfbescheinigung TÜV-A 21ATEX0002X

(15) Beschreibung des Gerätes

Bei dem gegenständlichen Prüfobjekt handelt es sich um eine Positionsleuchte zur Fixierung an der Rückseite von Schutzhelmen (Feuerwehr), um Einsatzkräfte bei Dunkelheit und schlechter Sicht von hinten erkennbar zu machen. Sie kann werkzeuglos am Helm angebracht und abgenommen werden und bietet verschiedene Leuchtfunktionen, die über den Taster (Rosenbauer Logo) bedient werden können. Sie verfügt über einen Dauerlicht- und einen Blinklicht-Modus, wobei die Helligkeit in 5 Stufen voreingestellt werden kann.

Das Prüfobjekt ist eigensicher ausgeführt und kann in Ex-Bereichen mit den Zonen 1, 2, 21 und 22 eingesetzt werden.

Die Spannungsversorgung erfolgt mittels einer AAA-Primärbatterie (nicht aufladbar) für eine mögliche Leuchtdauer von bis zu 75 Stunden.

Technische Daten

Kenndaten Positionsleuchte PL1	
Abmessungen	63 mm x 50 mm x 20 mm
Masse	30g
Primärbatterie	1x LR03 AAA 1,5V, nach IEC 60086-1; Typen siehe Bericht Pkt. 6.7
Bemessungsspannung U_N	1,5 V _{DC}
Maximalspannung U_L	1,65 V _{DC}
Nennstrom I_N im Dauerlicht-Modus	15 mA _{DC}
Nennstrom I_N im Blinklicht-Modus	8 mA _{DC}
Leuchtbetrieb:	
Leistungsaufnahme	27 mW
Maximalstrom bei geringster Versorgungsspannung	50 mA _{DC}
∅ Betriebszeit: Modus Dauerlicht	ca. 75 h
Modus Blinklicht	ca. 140 h
Umgebungstemperaturbereich T_{amb}	-30°C bis +50°C
Gehäuseschutz gemäß den ATEX Normen	IP20
Gehäuseschutz nach EN 60529	IP54 (ohne Alterung)

(16) Prüfbericht

TUV-A 2021-000013

**(17) Besondere Bedingungen**

(17.1) Zur Verwendung erlaubte Primär-Batterien Type AAA / LR03 Alkaline (nicht aufladbar)

- o Duracell - Ultra
- o Varta Industrial Pro No.4003
- o Lifecell - Alkaline
- o GP ULTRA“ Typ 24AU
- o Ansmann Premium
- o Varta Powerone No. 4103
- o Duracell Procell
- o Energizer E92
- o Power Stations

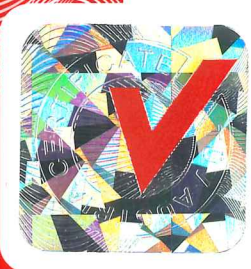
(17.2) In der Verwendereinformation muss folgender Sicherheitshinweis angegeben werden:
„Die Leuchte darf nur außerhalb explosionsgefährdeter Bereiche geöffnet werden!“

(17.3) Die Verwendereinformation muss folgenden Hinweis enthalten:
„Dauerhafte Einwirkung von UV-Licht ist zu vermeiden.“.

(17.4) Das Gerät erfüllt die Gehäuseschutzart IP54 gemäß EN60529.
Nach Erfordernissen des Explosionsschutzes wird die Schutzart IP20 eingehalten.

(18) Wesentliche Gesundheits- und Sicherheitsanforderungen

Durch die Anwendung der o. a. Normen abgedeckt



(19) **Zeichnungen und Dokumente**

Gerätedokumentation:

Dokument / Zeichnungsnummer / Datei / Referenz	Rev	Seiten	Datum	Bezeichnung
1-054-364_ROPL03_Standard_0.PDF	--	6	2021-06-21	Printplatte
1-054-362_ROPL03_Fabrication.pdf	V3	2	2021-06-21	Layouts korrigiert mit vergrößerten Kriechwegen
1-054-364_ROPL03_Standard_0_3D.PDF	--	--	2021-06-21	3D Grafiken
Stückliste Platine_1-054-364.xlsx	--	1	2021-07-14	Stückliste elektrisch
Stückliste Gerät_1-052-840.xlsx	--	1	2021-07-14	Stückliste mechanisch
Technische Spezifikation_ATEX_V02.pdf	2.0	8	2021-06-28	Technische Spezifikation Positionsleuchte PL1 (abatec)

Sonstige relevante Dokumente:

Dokument / Zeichnungsnummer / Datei / Referenz	Rev	Seiten	Datum	Bezeichnung / Dokumentersteller
160608_VWI_Positionsleuchte PL1_Heros H30_lay2.pdf	--	24	2021-07-14	Verwenderinformation PL1 /RBI
ATEX-Dokumentation Positionsleuchte PL1 20210208	--	26	2021-02-09	ATEX-Dokumentation Positionsleuchte PL1 / RBI